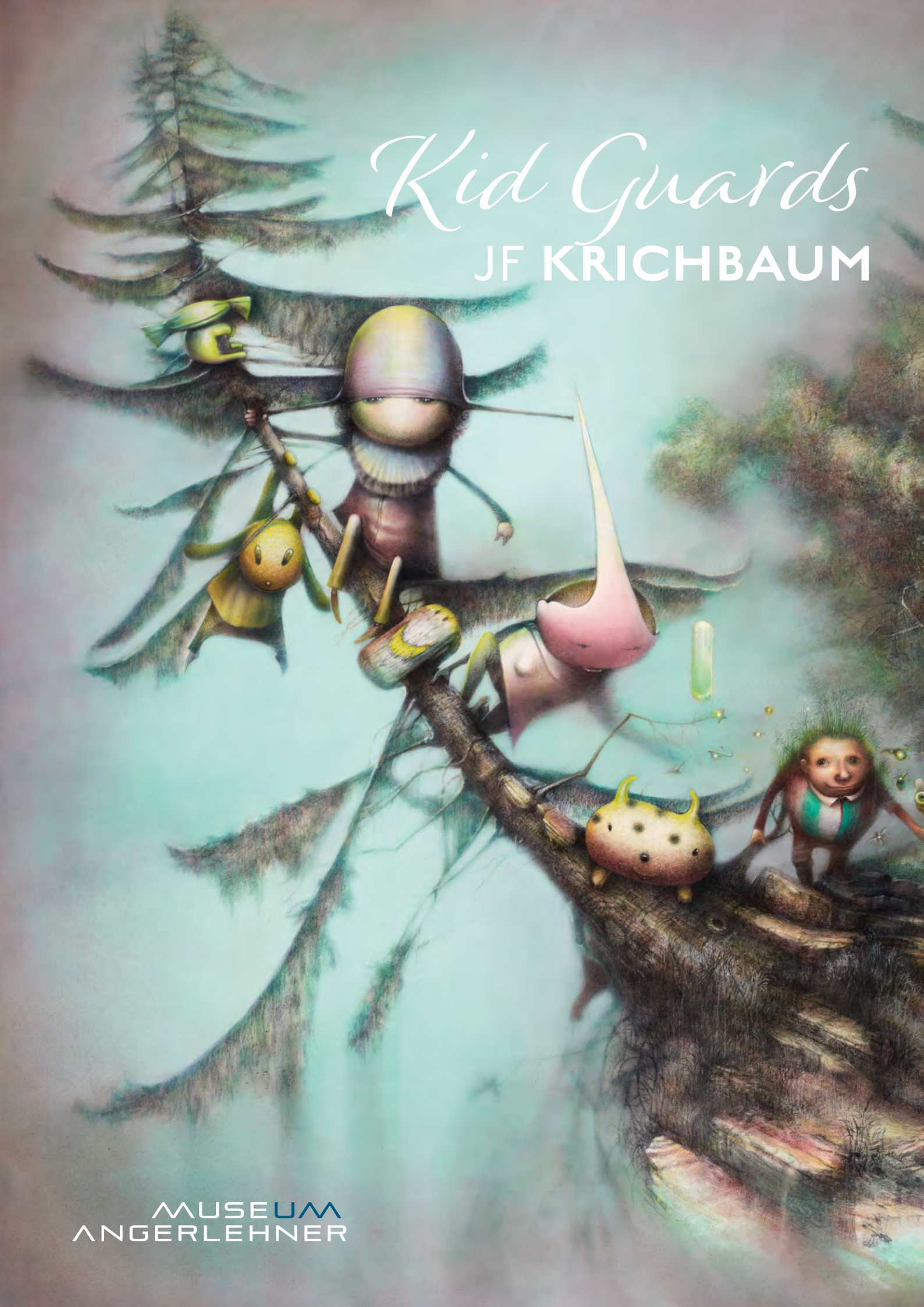


Kid Guards

JF KRICHBAUM





Detail:
KID GUARD & SMARTIES KÄFER
2023-2024
Mixed Media on Used cardboard/ Mischtechnik auf gebrauchten Karton
50 x 38 cm

STERNENHIMMEL IN DEN AUGEN

Franzobel zu den Kid Guard Bildern von Josef Florian Krichbaum

Josef Florian Krichbaums Figuren wirken so glücklich, dass man denkt, ihr Schöpfer muss Finne sein oder bhutanesischen Vorfahren haben.

Diese Bilder mit den lächelnden Kinder-Wächtern erinnern an japanische Zeichentrickfilme wie Chihiros Reise ins Zauberland. Sieht man genauer hin, erkennt man auch eine Verwandtschaft mit Hieronymus Bosch. Da gibt es Schalen auf Vogelbeinen, Faserschmeichler, einäugige Flauscheier, grinsende Blumen, freundliche Wesen wie aus einem steinzeitlichen Computerspiel. Im Gegensatz zu den Infernos bei Bosch haben Krichbaums Bilder aber eine positive Grundstimmung, und sie besitzen ein Zentrum. Die Figuren schauen einander an, interagieren. So es sich nicht gerade um Porträts handelt, erleben die kindlichen Wächter Abenteuer wie Alice im Wunderland. Oft sind sie in Bewegung: Da wird auf Fischen geritten, fliegen Fabelwesen vorbei, oder erscheint eine Art Jüngstes Gericht von flauschigen Wesen, denen man nichts Böses zutraut.

Wächter bevölkern Krichbaums Bilder schon länger, angeblich – man darf den Selbstaussagen von Künstlern ja nicht trauen – weil er eine solche Figur einmal geträumt hat. Ihr augenfälligstes Merkmal ist der Helm mit den beiden fühlertartigen Fortsätzen, die wie Katzen-Schnurrhaare seitlich abstehen. Oder sind es Antennen der Sensibilität? Die Wächter sind hier keine ausgrenzenden Türsteher, die dafür sorgen, dass Unerwünschtes draußen bleibt, sondern eher Aufpasser und Beschützer einer wundersamen Schöpfung. Eine Armee der Guten. Engel? Es ist, als wollten sie sagen, man muss in der Natur nur genau hinschauen, dann kann man all die fantastischen Dinge auch selbst entdecken: Zuckerltiere, Augenwespen, Kronengesichter, Grinsekatten. Diese Welt ist beseelt wie im Paradies eines Pantheisten, selbst singende Bügelbretter, tanzender Trockengerm oder fliegende Fussroller würden einen hier, in dieser Wunderwelt für Entomologen des unbekanntes Gekreuches und Geflechtes, nicht überraschen.

In Krichbaums Bildern stehen die Menschen im Einklang mit der Natur und den Tieren. Die Menschen sind nie in engen Räumen, sondern immer in Waldlichtungen, auf Wiesen, in Tälern oder Flusslandschaften zu sehen.

Freilich ist die altmeisterlich gemalte Natur nicht ganz so happy-pepi wie die Kid-Guards und freundlichen Kreaturen, die sie bevölkern. Sie ist zwar nicht bedrohlich, aber zumindest nachdenklich – farbenfroh, berauschend, mächtig.

Ein weiteres Merkmal sind die Mühlsteinkrägen, wie man sie von Renaissancebildern kennt. Allerdings haben die kindlichen Wächter keine Arkebusen oder Hellebarden in der Hand, sondern Schokolade, lange Sandwiches, oder Papierservietten-Schmetterlinge. Manchmal tauchen auch Gummistiefel, Wolkenkratzer oder Autobusse auf, aber trotzdem – oder gerade deshalb – lassen sich die Settings in keiner anderen Zeit verorten als in der zeitlosen Märchenwelt. Malt Krichbaum nicht gerne Hälse? Auch die Krägen der Jacken und Hemden sind meist hochgestellt. Erstaunlich, dass nicht auch die Tiere und Wunderwesen Krägen haben.

In der Kid-Guard-Serie wird die Welt mit Kinderaugen gezeigt – positiv, staunend, selbstverständlich, ohne naiv zu sein. Nicht selten sind die Augen kleine Sternenhimmel. Man begegnet keinen realistisch gemalten Menschen, die runden Köpfe sind halb so groß wie die Körper, die Beinchen so dünn wie bei einer bulimischen Amy Winehouse, während die Hände unverhältnismäßig klein sind. Auch die Kleidung ist oft bloß ein buntes Rechteck, oder sie hat etwas von einem Insektenpanzer. Man begegnet hier keiner Gewalt und keinen Grauslichkeiten, auch keiner übertriebenen Geschlechtlichkeit, trotzdem liegt in all der fröhlichen Ausgelassenheit auch ein Hauch von Melancholie, Angst vor dem Verlust des Kindlichen und Kindischen, vor dem Verlust der schönen Welt.

Krichbaums Bilder sind in der gegenwärtigen Kunstlandschaft völlig solitär. Diese Mischung aus spätmittelalterlichem Altarbild und Animationsfilmfiguren ist einzigartig, irritierend, anregend, und auf eine unerwartete Weise auch schlüssig und so vielschichtig wie die Malweise selbst. Krichbaum muss Finne sein, das sind laut Umfragen die glücklichsten Menschen auf der Welt, oder Bhutanese, die haben ein Ministerium für Glück. Er schafft eine Kombination aus Glanz und Patina, Zukunft und Vergangenheit, Kindlichkeit und intellektueller Reflexion, wie ich so zuvor noch nie gesehen habe.

Abbildung Cover:

WEGELAGERER

2023-2024, Oils/Eggtempera/Charcoal/Canvas (Öl/Eitempera/Kohle/Leinen)
190 x 170 cm





PLANTS SUGGLER / PFLANZENKUSCHLERIN
2024, Oils/Eggtempera/Canvas (Öl/Eitempera/Leinen)
180 x 140 cm



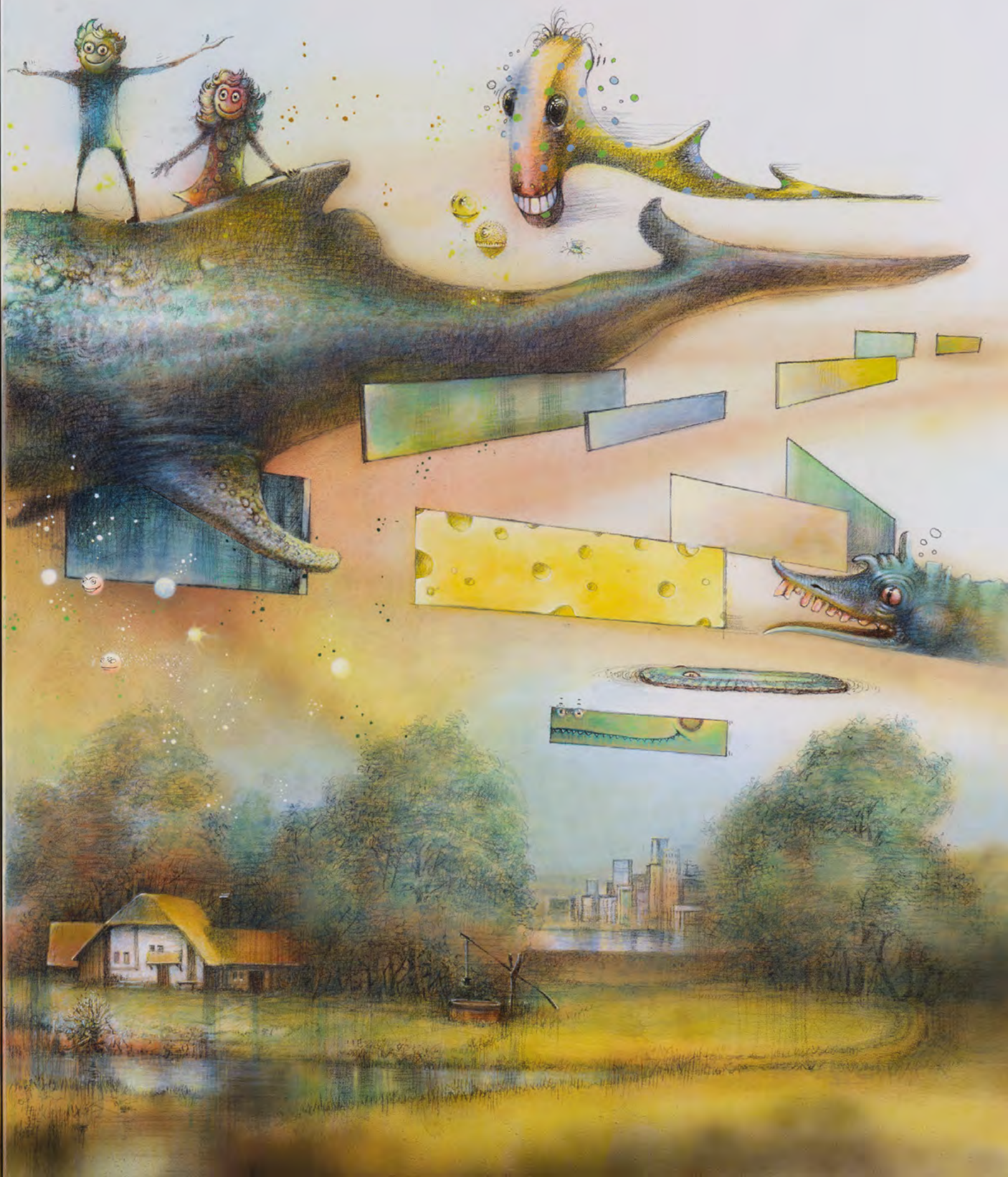
INFANTA GARDESS / WÄCHTER INFANTIN
2022, Oils/Eggtempera/Spraypaint/Canvas (Öl/Eitempera/Spraypaint/Belgisches Leinen)
Oval 80 x 60 cm





KID GUARD & CHOCOLATE / SCHOKOLADEN KID GUARD
2021, Oils/Eggtempera/Spraypaint/Canvas (Öl/Eitempera/Sprayfarbe/Leinen)
60 x 50 cm





LUCID DREAMING / TAGTRÄUME
2021, Mixed Media on Canvas
Öl/Eitempera auf Sprayfarbe/Stiften & Kohle auf Leinen
120 x 160 cm





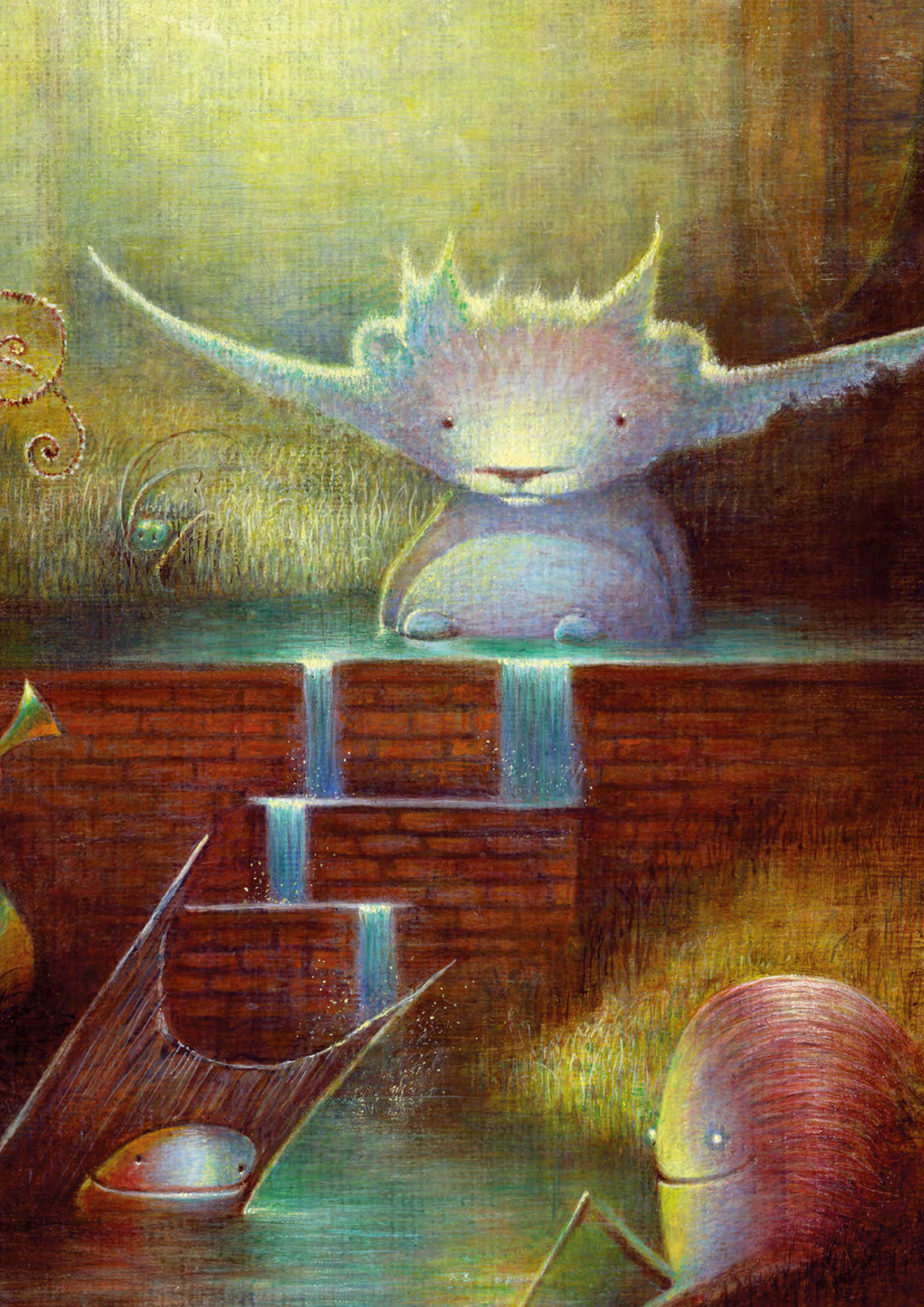
TRAUMPUPPENSPIELER

2024, Oils/Eggtempera/Spraypaint/Wood (Öl/Eitempera/Sprayfarbe/Holz)
60 x 50 cm





THE KID GUARDS' STUNNING STORIES 2: THE FISH
DIE ERSTAUNLICHEN KID GUARDS ERZÄHLUNGEN 2: DER FISCH
2022, Oils/Eggtempera/Spraypaint/Wood (Öl/Eitempera/Sprayfarbe/Holz)
60 x 80 cm





BOSCH & KAWAII DREAMS
2024, Oils/Eggtempera/Spraypaint/Wood (Öl/Eitempera/Sprayfarbe/Holz)
30 x 24 cm



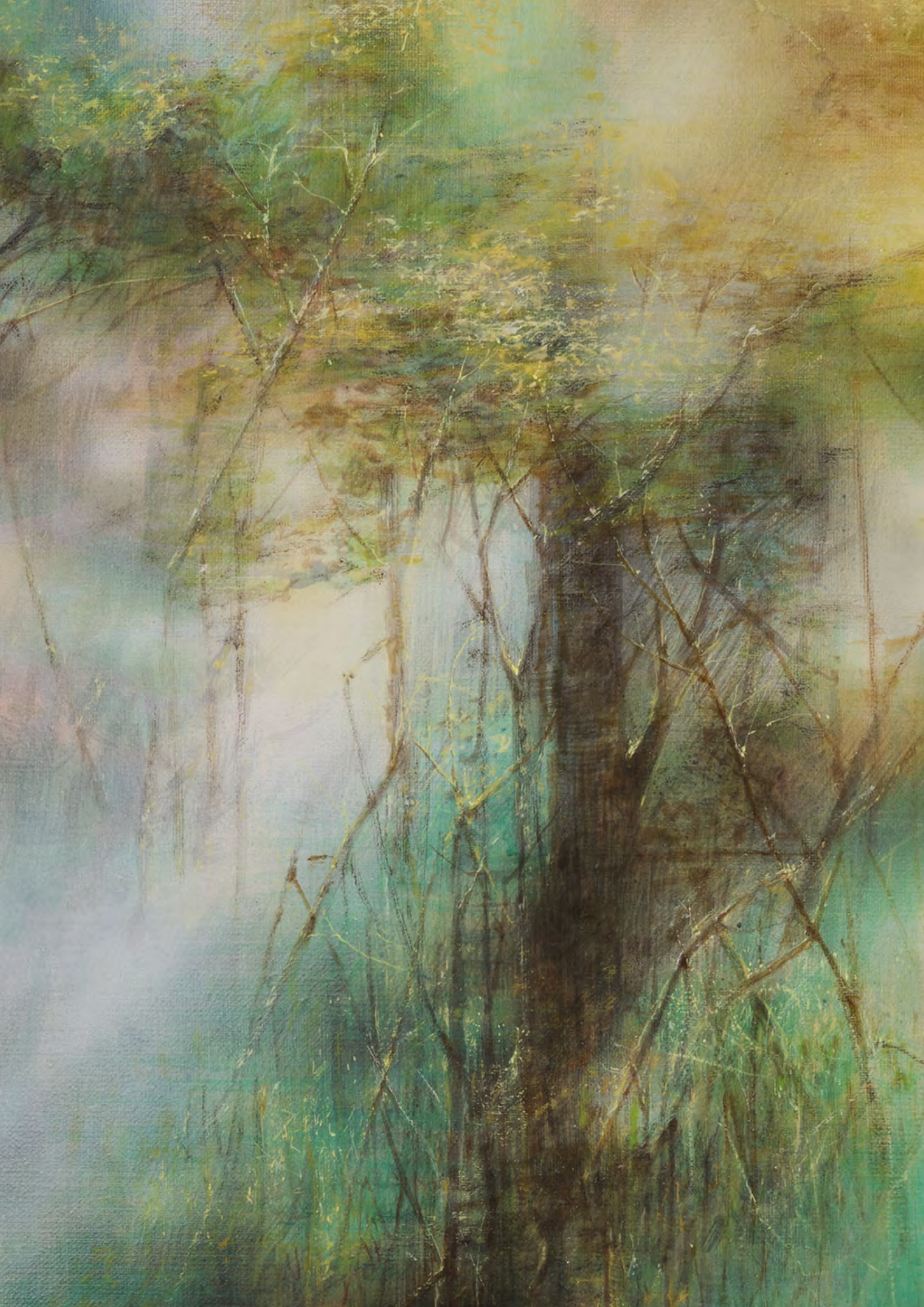


KID GUARDS & CONFERENCE
2023, Oils/Eggtempera/Spraypaint/Canvas (Öl/Eitempera/Sprayfarbe/Belgisches Leinen)
120 x 120 cm





VEGETARIAN SPOILS / VEGETARISCHE BEUTE
2024, Oils/Eggtempera/Canvas (Öl/Eitempera/Leinen)
180 x 140 cm





KID GUARD BATHING FROWARDLY / DER TROTZIGE BADEGAST
2023, Oils/Eggtempera/Spraypaint/Canvas (Öl/Eitempera/Sprayfarbe/Belgisches Leinen)
100 x 80 cm





DOWN BY THE RIVER
2024, Oils/Eggtempera/Spraypaint/Wood (Öl/Eitempera/Sprayfarbe/Holz)
30 x 24 cm



ORIGINALGRÖSSE
ORIGINAL SIZE

PINK WHOOSHELL
2024, Oils/Eggtempera/Wood (Öl/Eitempera/Holz)
18 x 13 cm



VERKÜNDER MIT LATERNE

2024, Mixed Media on used cardboard (Mischtechnik auf gebrauchtem Karton)
25 x 25,5 cm



KID GUARD UP IN THE AIR / KID GUARD IN DEN WOLKEN
2022, Oils/Eggtempera on Spraypaint/Canvas (Öl/Eitempera/Spraypaint/Leinen)
rund / Dia 80 cm



ROTTEN TREE HIKE

2024, Mixed Media on used cardboard, Mischtechnik/Gebrauchtem Karton
ca. 25 x 32 cm

JOSEF FLORIAN KRICHBAUM

1974 geboren am 08.12. in Innsbruck
1977 Übersiedlung nach OÖ
1993 Matura im BG Vöcklabruck
1994 Aufnahme an die Angewandte Wien,
Studium der Malerei bei Hutter und Herzig
2001 Diplom mit Auszeichnung

1974 born on 8th December in Innsbruck
1977 Moves to Upper Austria
1993 Matura in BG Vöcklabruck
1994 Start of the Applied Vienna,
Studied painting at Hutter and Herzig
2001 Diploma with distinction

Lebt und arbeitet seither als freischaffender Künstler in Wien
und im oberösterreichischen Hausruck

Lives and works since then as a freelance artist in Vienna and
Upper Austria Hausruckkreis

Sammlung Albertina
Sammlung Österreichische Nationalbank
Sammlung des Landes Oberösterreich
Sammlung Angerlehner
Sammlung Trierenberg
Sowie zahlreiche private Sammlungen in A, D, NL, DK, SWE,
USA, UK, CZ, PL, JPN

Collections Albertina
Collections Austrian National Bank
Collections of the province of Upper Austria
Collections Angerlehner
Collections Trierenberg
As well as numerous private collections in A, D, NL, DK, SWE,
USA, UK, CZ, PL, JPN

Projects/Exhibitions

2025

Museum Angerlehner „Kid Guards“ (Personale) | Brassworks Gallery Portland „SMALLs“

2024

La Fete de l'Art“ Bakerhouse Gallery Graz | Art at the Park Vienna | Art Austria Wien | Affordable Artfair Singapore | Laßnitzhaus
Deutschlandsberg (Personale)

2023

Art Austria Wien | Kurhaus Leharfestival Bad Ischl (Doppel Personale) | Discovery Artfair Frankfurt | Atterseehalle Attersee

2022

Art Austria Wien | „The Wide Now“ Galerie Scharmüller Fornach (Personale) | „Reality Mistaken“ Brassworks Gallery Portland/OR
(USA) | Bakerhouse Gallery „Epic 22“ | „Summer Group Show“ Circle of None, London (UK)

2021

Art Austria Wien | Bakerhouse Gallery Berlin (Doppel-Personale)

2020

„The Big Now“ (Solo) Bakerhouse Gallery Graz (A) | Arte Wiesbaden Artfair | ArtMuc München | SIAF Artfair Salzburg

2019

Discovery Artfair Cologne | Makava Art @ Bakerhouse Gallery | Arte Wiesbaden Kunstmesse | Epic Opening, Bakerhouse 2.0 |
Discovery Artfair Frankfurt | Don't Wake Daddy I4, Feinkunst Krüger Hamburg | Whispers lead the Way, Wowxwow Art Gallery, UK

2018

Epic I, Bakerhouse Gallery Graz | Zwischen Bruegel und Spitzweg, Museum Münze Hall, Personale | „Pop Up!“ Malmö, NAA&ZA
Schweden | Brace yourself, Bakerhouse Gallery Graz

2017

Brecher Buchleiten (Personale, A) | Bakerhouse Gallery Graz | Affordable Artfair Stockholm (Nordic Art Agency) | Galerie Zwach /
Personale „Mittsommer Erzählungen“ Personale | DomGalerie Wr. Neustadt „Die Suche nach dem Speck Algorithmus“, Personale

2016

Galerie GPL Wien „Stille Welten“ / Personale | Galerie Kunst&Handel/Galerie Gerhard Sommer, Graz

2015

Stadtturmalerie Schwanenstadt „Halbschlaf Gelichter“ Personale

2014

Brecher Buchleiten „Die Rückkehr der Wächter“ /Jubiläumsausstellung | Trierenberg Art Traun (Ausstellung mit 70 Arbeiten) |
Domgalerie Wr. Neustadt (Personale) | Symposium mit Ausstellung Galerie Schloss Gabelhofen

2013

Käthe Zwach Galerie „Durchs wilde Skurrilistan“ (Pers.) | Galerie der Stadt Traun „Willkommen in Skurrilistan“ (Pers.) | Galerie
Schloss Gabelhofen „Den Wächtern von Skurrilistan“ (Pers.) | Künstlersymposium mit Ausstellung „Kunst aufgeschossen“

2012

Artfair „Realisme Amsterdam“ | Galerie Mark Peet Visser „Realisten“ (NL) | Egon Schiele Centrum Krumau (CZ) „Humor/Kunst“
(Personale) | Domgalerie Wr. Neustadt „35 Years Jubiläum“ | Buchgemälde Franzobel Roman „Was die Männer so...“ Zsolnay Verlag

2011

Festival der Bezirke Wien (Atelierausstellung) | Kunsttage Dornum/Nordsee (D) (Personale) | The Mall Galleries London (UK) Royal Society for Miniature Painters.

2010

Domgalerie Wr. Neustadt „Personale JFK“ | Buchcover Franzobel Roman „Österreich ist schön. Ein Märchen“ | Kunstmesse Art Austria Wien (Galerie Peithner-Lichtenfels) | Artwork Indie-Band GARISH

2009

Galerie Peithner-Lichtenfels Wien „Phantom Salon II“ (Personale) | Käthe Zwach Galerie „Phantom Salon III“, (Personale)

2008

Domgalerie Wr. Neustadt „3 mal 3“ mit P. Gric und Ch. Flora | Kunstraum Praterstraße „Phantom Salon I“, (Personale)

2007

Kunstmesse Realisme07 (Galerie Lieve Hemel) | Kunstmesse s'Hertogenbosch (Galerie Lieve Hemel)

2006

Galerie Weilinger Salzburg „Reise durchs Jahr“ (Personale) | Auftrags-Gemälde zur Oberösterreichischen Landesausstellung 2006 | Schloss Kufstein „Zur österreichischen Seele“ Erwin Ringel Gesellsch. | EZB Frankfurt „Einblicke“ Sammlung der ÖNB | Domgalerie Wiener Neustadt „Versponnen flanieren“ (Personale) | Buchveröffentlichung/ Book Release „Marottenkiste“

2005

Galerie Peithner-Lichtenfels „JF Krichbaum“ (Personale), Katalog

2004

Galerie Peithner-Lichtenfels „Der Tod tanzt“

2003

Ursulinenhof Linz (Personale) | Domgalerie Wr. Neustadt „Gesellschafts-Ironesken“ (Personale) | Galerie Peithner-Lichtenfels Wien „Young Generation“

2002

Galerie Zwach Dorschvilla Schörfling Personale „Spitzweg im 21. Jahrhundert?“

1996-2001

etwa 12 Ausstellungen und Beteiligungen in A,CZ, I, SLO

(Personale = Pers. = Einzelausstellung = Solo Exhibition,
der Rest/ the remaining: Gruppenausstellungen = Group Exhibitions)

Art Fairs

Discovery Art Fair Cologne
Arte Wiesbaden
Art Austria Vienna
Discovery Art Fair Frankfurt
Affordable Art Fair Stockholm
PAN Amsterdam
Realisme Amsterdam
SIAF Salzburg
Art Nordic Copenhagen
AAF Singapore

<https://www.krichbaum.at>

Dieser Katalog entsteht anlässlich der Ausstellung „Kid Guards“ im Museum Angerlehner 2025
Grafik und Gestaltung: Caroline Muhr, caroline@carotte.at





DETAIL: WEGELAGERER

2023-2024, Oils/Eggtempera/Charcoal/Canvas (Öl/Eitempera/Kohle/Leinen)
190 x 170 cm